



2 pokoje | Paderewskiego | Centrum | Kielce

Kielce, Centrum, Paderewskiego

KIE-MS-8343

259 000 PLN

7 194/m²

Detale oferty

Stan mieszkania	do remontu
Rodzaj mieszkania	jednopoziomowe
Piętro	Piętro II
Opcje dodatkowe	teren ogrodzony, drzwi antywłamaniowe
Ilość pokoi	2 pokoje
Ilość sypialni	1
Typ kuchni	oddzielna
Rodzaj kuchni	jasna z oknem
Ogrzewanie	miejskie
Gaz	tak – miejskie
Woda	tak – miejska
Rodzaj budynku	kamienica
Rok budowy	1950
Ilość pięter	4
Technologia budowy	cegła
Otoczenie	nowe osiedle, stare osiedle, tereny zielone, ulica handlowa
Komunikacja miejska	autobus
Dojazd	asfalt

Szczegóły oferty

Na sprzedaż 2 pokojowe mieszkanie, przy ulicy Paderewskiego, w ścisłym centrum Kielc.

Na powierzchnię **36,28 m2** składają się:

- salon z aneksem kuchennym,
- sypialnia,
- łazienka z WC,
- przedpokój.

Mieszkanie środkowe, jednostronne - rozkładowe. W skład nieruchomości wchodzi, salon z aneksem kuchennym, sypialnia, przedpokój, oraz łazienka z WC.

Nieruchomość w stanie do remontu. Wejście do klatki zabezpieczone domofonem. Przed budynkiem znajduje się dziedziniec, z kilkoma miejscami postojowymi. Do mieszkania przynależy piwnica.

Lokalizacja nieruchomości, to ściśle centrum Kielc. W promieniu 1 km, znaleźć można: dworzec PKP oraz PKS, restaurację MC Donald's, szkołę podstawową, przychodnię medyczną, Skwer im. Ireny Sendlerowej, czy liczne punkty usługowe, oraz gastronomiczne, przy ul. Sienkiewicza.

Ogrzewanie miejskie

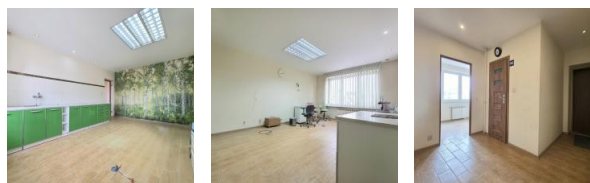
Czynsz do administracji: 460 zł - zawiera zaliczkę na CO, utrzymanie części wspólnych, zimną wodę, oraz fundusz remontowy.

Opłaty wg. zużycia licznika to: gaz i prąd.

Zapraszamy do oglądania nieruchomości !

Więcej informacji pod telefonem 888 200 444 lub w siedzibie biura Kielce ul. Wspólna 2B/25 (parter) oraz na www.neodom.pl

Pozostałe zdjęcia



Zadzwoń do nas
533 422 205